

Bulletin technique SKF n°79

VKBA 6676 – Contrôle de la position de la bague d'arrêt



MERCEDES V-Class, Viano, Vito



Contrôle de la position de la bague d'arrêt avant le montage du roulement



Application	N° OE du moyeu complet
Mercedes	639 330 12 32, 639 330 13 32

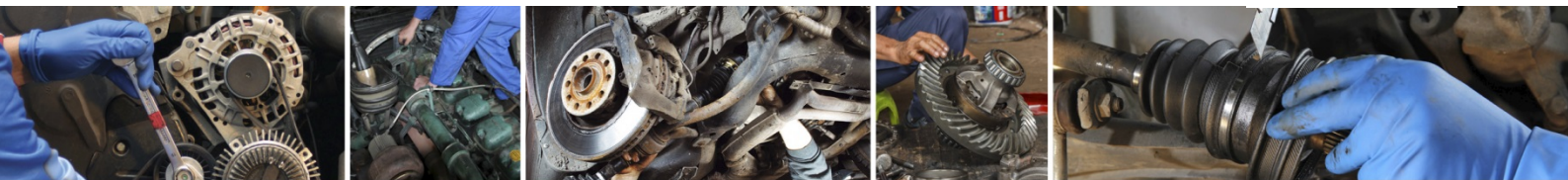
Pour une réparation complète et professionnelle, le roulement de roue SKF inclus dans le kit VKBA 6676 est fourni avec une bague d'arrêt. Il est possible que la bague se déplace pendant le transport. Cela n'a aucun impact et celle-ci peut facilement être replacée dans la bonne position sur le roulement.

Remarque : Suivez toujours les instructions de montage du fabricant et utilisez l'outil SKF VKN 600 pour monter le nouveau roulement.

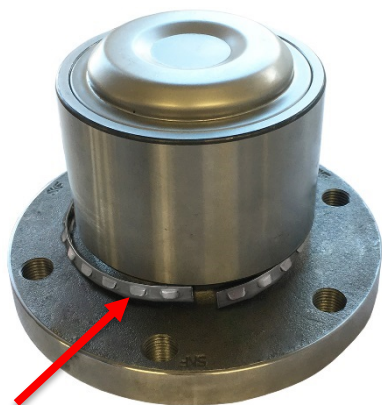
VKBA 6676



Flashez le code QR pour visionner la vidéo de démontage et de montage des roulements HBU 2.1 !



Exemple d'une bague d'arrêt déplacée



1. La bague s'est déplacée.



2. Appuyez sur la bague.



3. Remplacez-la dans la bonne position sur le roulement.



4. La bague est en place.



5. Utilisez l'outil de montage SKF VKN 600 pour monter le roulement.

YouTube [Cliquez ici pour visionner les vidéos techniques SKF sur la chaîne Youtube !](#)

© SKF Group 2019

Le contenu de cette publication est soumis au copyright de l'éditeur et sa reproduction, même partielle, est interdite sans autorisation. Le plus grand soin a été apporté à l'exactitude des informations données dans cette publication mais SKF décline toute responsabilité pour les pertes ou dommages directs ou indirects découlant de l'utilisation du contenu du présent document.

